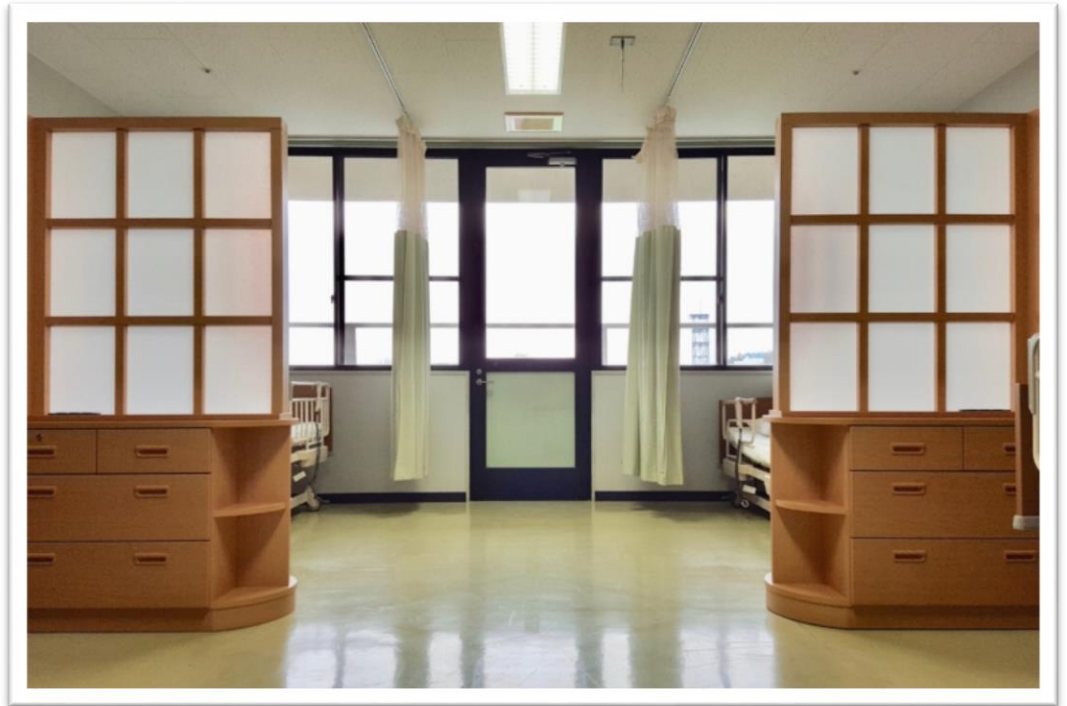


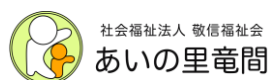
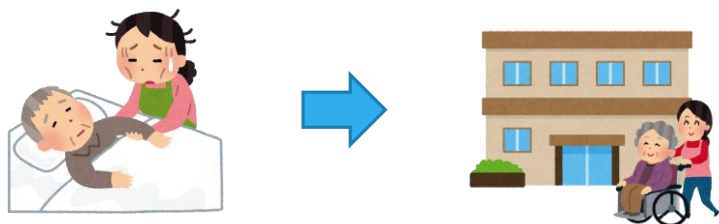
# 短期入所生活介護(ショートステイ)を 活用して、介護の負担軽減を！



短期入所生活介護（ショートステイ）は、短期的に（数日～最大30日）施設へ入所し、日常生活の介護や機能訓練などの介護を受けながら施設での生活を送ることのできるサービスです。

たとえば、「数日家を空けなければならない」「介護者が体調を崩してしまった」など、自宅での介護が一時的に困難とされる場合でも、安心して介護が必要な方を施設に預けることができます。

また、家族の介護の負担軽減も目的のひとつです。気軽にご利用いただけるサービスなので、ひとりで悩まず、まずはご相談ください！



社会福祉法人 敬信福祉会  
あいの里竜間

▼ 詳しくはお問合わせください ▼

〒574-0012 大阪府大東市大字龍間 673-3

**TEL 072-869-0788**

メール [info@ainosato-tatsuma.or.jp](mailto:info@ainosato-tatsuma.or.jp)

WEB



裏面も  
チェック!



## 短期入所生活介護 あいの里竜間のイトコロ 3選

### ① 4人部屋や2人部屋でも、プライベートな時間を大切に

利用者様のプライバシー保護の観点から、平成29年3月に4人部屋と2人部屋をリニューアル！仕切りとなる家具を設置し、カーテンを閉めると個室環境がつかれるようになりました。



### ② 利用者様の状態にあわせて、3つの形態で食事を提供

すべての利用者様に食事を楽しんでいただくために、多彩なメニューはもちろん、きざみ食やミキサー食といった、咀嚼や嚥下の苦手な方が食べやすい食事形態にも対応しています。



普通食



きざみ食



ミキサー食

### ③ 大東市内最大級の浴場で、心も身体もリフレッシュ

まるで銭湯のような大浴場は、大東市にある介護福祉施設のなかでも最大級！

一般浴だけでなく、歩行が心配な方のためのリフト浴、重介護の方のための特別浴など、多様なニーズに対応しています。

入浴時にはスタッフが介助についているため、普段、自宅での入浴が困難な方も、安心して入浴を楽しんでいただけます！

